

"Wohnen am Marchfeldkanal"

Massst.: 1:50
 Bauteil: 1.01
 Inhalt: VERGABEPLAN - TOP 15 Folgeblatt
 Ebene: OG 4 / Stiege 2

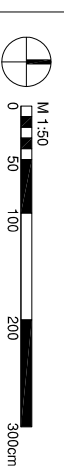
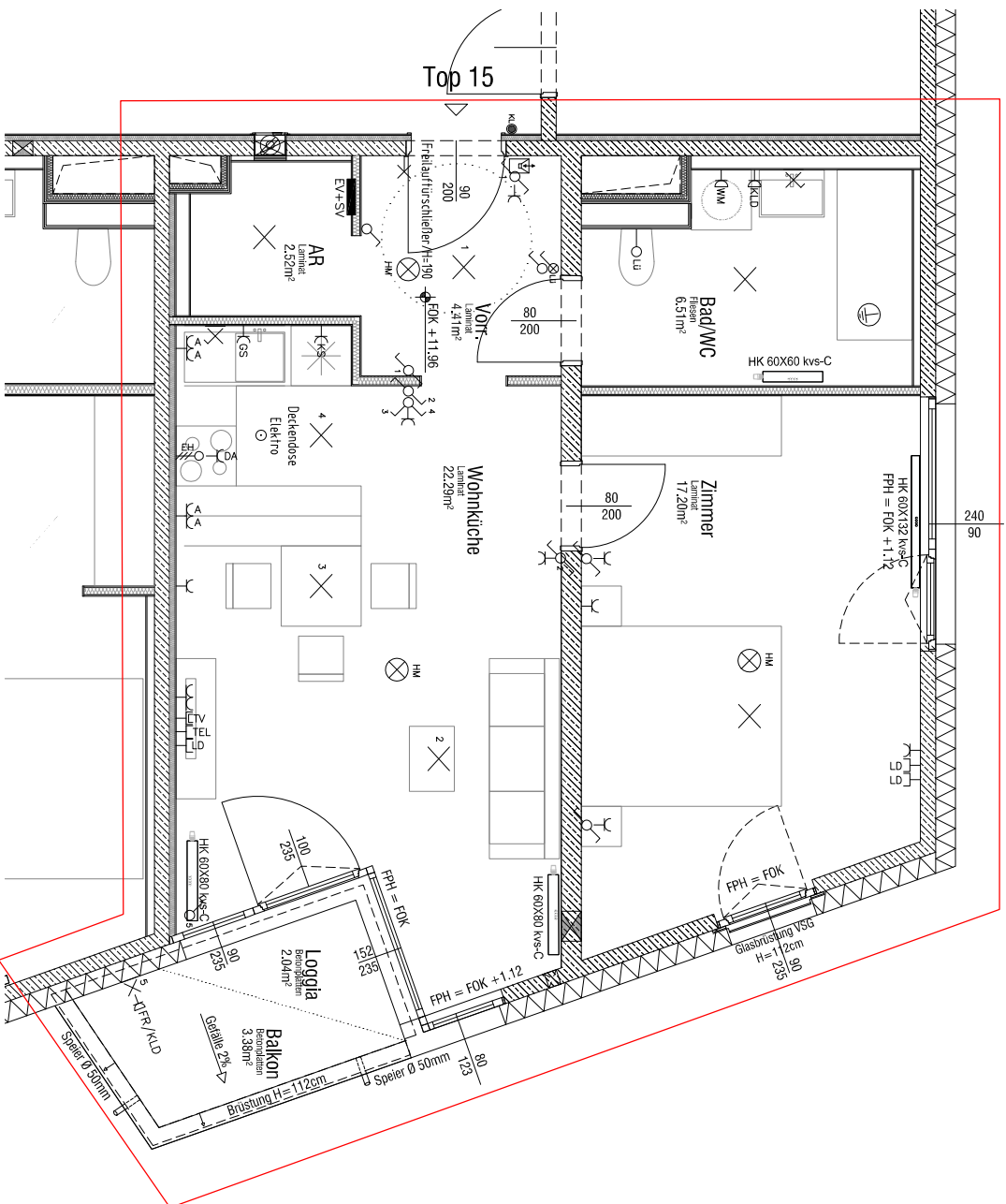
Bauräger:



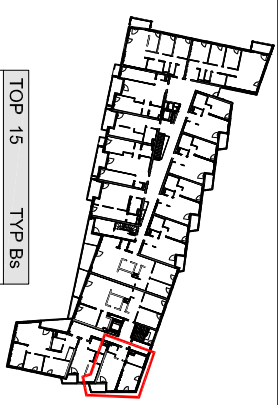
Donau-City-Wohnbau AG
 Gemeinnützige Aktiengesellschaft

Proj.: Wohnen am Marchfeldkanal
 Adr.: Wien 21
 Dat.: 08.06.2018
 Kürzel: STAM

H&V
 Hermann & Valentiny u. Partner
 Architekten ZT GmbH



TOP 15	TYP BS
WFL	52.92m²
LOGGIA	2.04m²
NFL	54.96m²
BALKON	3.38m²



BEI MOBILIERUNG AN AUSSENWÄNDEN IST ZWECKS BELÜFTUNG UND UM SCHIMMELBILDUNG VORZUBEUGEN EIN ABSTAND VON MINDESTENS 5CM EINZUHALTEN!!!