

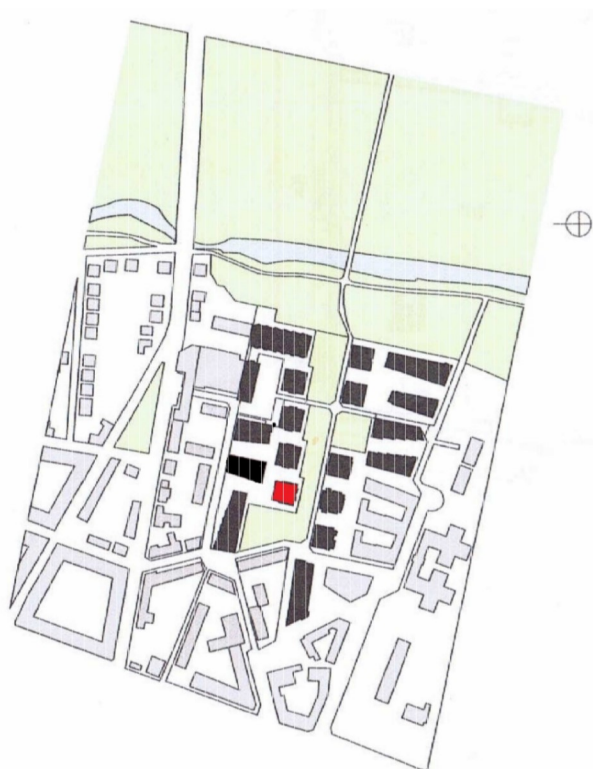
UNVERBINDLICHE PLANKOPIE: ÄNDERUNGEN WÄHREND DER BAUAUSFÜHRUNG VORBEHALTEN. PLANWASSE KÖNNEN ABWEICHEN. DURCH TECHNISCHE EINBAUTEN KANN ES STELLENWEISE ZU EINER VERRINGERUNG DER RAUMHÖHEN KOMMEN! DIE IN DEN PLÄNEN ENTHALTENE MÖBLIERUNG IST NICHT IM MIET-BZW. KAUFFREIS INKLUDIERT!

**ERDGESCHOSS TOP 1
WOHNATELIER**

TOP 1	Wohnatelier
WFL	81.46m²
LOGG.	8.65m²
GES.	90.11m²

Hausnummer:
Johann-Orth-Weg 3, Stiege 1

Geschoss:
Erdgeschoss
Grundriss Siehe Folgeblatt



Elektro-Legende

Schalter:



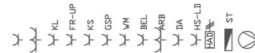
Ausschalter
Ausschalter mit Wippe 0/1
Serien-schalter
Wechselschalter
Kreuzschalter

Leuchten:



Deckenleuchte mit Fassung,
GL u. Schaltkreisbezeichnung
Direkt-Wandlichtauslass-Bod (Dose mit Deckel)
Wandlichtauslass-Terrasse mit Leuchte
Hauszugangsleuchte
Stiegenhausleuchte
FR-Ovalleuchte

Starkstrom:

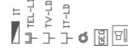


Schuko Steckdose 1-fach 230V
Schuko Steckdose 2-fach 230V
Schuko Steckd. mit Klappdeckel
Feuchtraum Unterputz – Steckdose Terrassen
Schuko Steckd. für Kühlschränke
Schuko Steckd. für Geschirrspüler (ohne Klappdeckel)
Schuko Steckd. für Waschmaschine (ohne Klappdeckel)
Schuko Steckd. für Beleuchtung
Küche-Arbeitssteckdose
Schuko Steckd. für Dunstabzug
Leerdose mit Vorspann für Heizstrahleranschluss
E-Herd-Anschlussdose 400V (ohne Anschlusskabel)
UP-ST Verteilert
Bauseitiger Ventilator

Stromkreise je Wohnung:

1x FI-Schutzschalter 4po/40A/0.03A/G
3x LS 16A 1pol B – E-HERD
1x LS 16A 1pol+N B – Geschirrspüler
1x LS 16A 1pol+N B – Kühlschrank
1x LS 16A 1pol+N B – Waschmaschine
1x LS 16A 1pol+N B – Arbeitssteckdose Küche
1x LS 13A 1pol+N B – Licht/Schuko

Swachstrom:



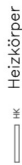
UP-IT Verteilert
Anschlußdose TEL
Anschlußdose TV
Anschlußdose IT
Klingeltaster
Sprechzimmerstelle
Gegensprechanlage

Brandmeldeanlage:



Baueitig Taster für Brandrauchentlüftung-
Stiegenhaus
Aufzugsschlüsselschalter
Rauchmelder mit Alkaline-Batterie 9V

Sonstige Legende:



Heizkörper

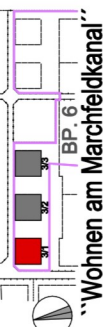
Bauträger:

"Kabelwerk" Bauträger Ges. m. b. H.
A-1120 Wien, Helene-Potetz-Weg 7

Architekt:

DONAU CITY Wohnbau AG
Gemeinnützige Aktiengesellschaft
A-1220 Wien, Leonhard-Bernstein Str. 4-6/3/1
Arch.Mag.arch.Ing. Margarethe Cufer
A-1030 Wien, Reinerstrasse 3/6

Adresse: Wohnen am Marchfeldkanal

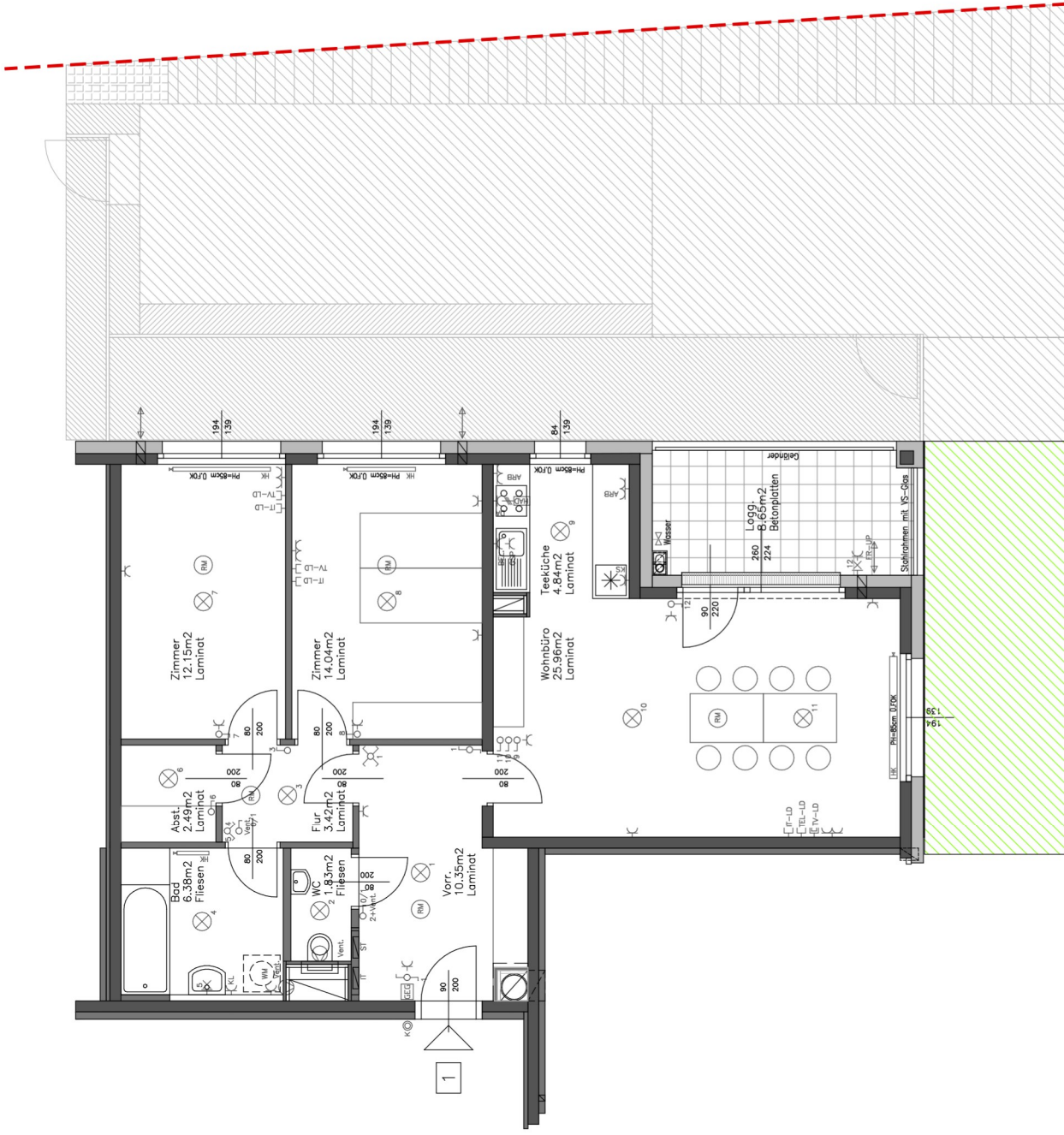


Planverfasser:
Arch.Mag.arch.Ing.
Margarethe Cufer

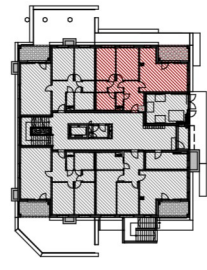
Masstab: 1 : 75
Bauteil: 6.01
Inhalt: VERGABEPLAN - TOP 1
Ebene: ERDGESCHOSS



Johann-Orth-Weg 3 St.1 / TOP 1
Wien 1210
Kürzel: WAM
Dat.: 25.03.2024



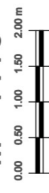
BEI MÖBLIERUNG AN AUSSENWÄNDEN IST ZWECKS BELÜFTUNG UND UM SCHIMMELBILDUNG VORZUBEUGEN EIN ABSTAND VON MINDESTENS 5CM EINZUHALTEN!!!



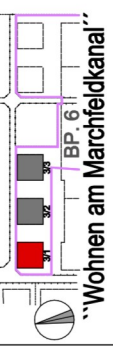
ERDGESCHOSS TOP 1

TOP 1	Wohnatelier
WFL	81.46m ²
LOGG.	8.65m ²
GES.	90.11m ²

M = 1 : 75



Adresse: Wohnen am Marchfeldkanal



Planverfasser:
Arch.Mag.arch.Ing.
Margarethe Cufur

Masstab: 1 : 75
Bauteil: 6.01
Inhalt: VERGABEPLAN - TOP 1
Ebene: ERDGESCHOSS

Bauführer:



Kabelwerk
Donau-City-Wohnbau AG
Gemeinnützige Aktiengesellschaft

Johann-Orth-Weg 3 St.1 / TOP 1
Wien 1210
Kürzel: WAM
Dat.: 10.04.2024