

Raumhöhe = 2,565 m

Montageleihen:

Küche:

Geschirrspüler (GS): 30 cm

E-Heerd Anschluss: 30 cm

Dunstabzug (DA): 210 cm

indirekte Küchenbeleuchtung: 150 cm

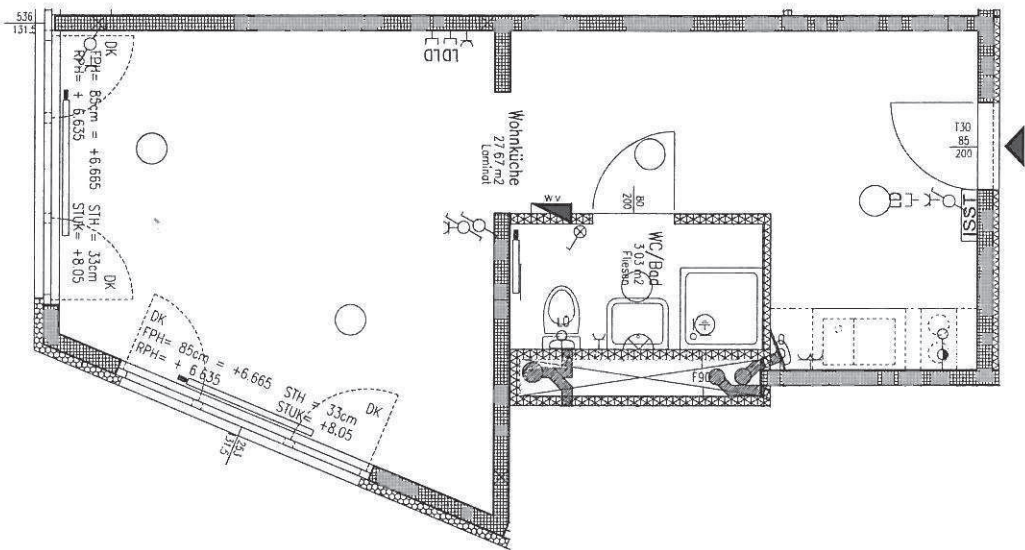
Arbeitschukos: 105 cm

Kühlschrank (KS): 10 cm

Spiegelleuchte 200cm

Schuko beim Waschbecken: 110cm

Waschmaschine (MM): 105 cm



Vergabepan ***KABELWERKE BAUPLATZE 2-3***
Wien, Jänner 2006

- ⊕ Arbeitshöhe 2xSchuko, 2 x EDV-Schuko, 2xEDV-RJ45
- ⊕ Ausmaß, WS (230V-1-pol), DS (400V-4-pol), DS (400V-5-pol)
- ⊕ Erdungsanschluss
- ⊕ Anschluss für Lüftungsmotor
- ⊕ Heizkörper symbolisch
- ⊕ Geländer
- ⊕ Gell
- ⊕ Innersprechstelle
- ⊕ Verteiler symbolisch
- ⊕ Wv Wohnungverteiler
- ⊕ SV Schwachstromverteiler
- ⊕ FR Feuchtraumsteckdose
- ⊕ Lüftung
- ⊕ d, d' Ausstrahler ein- u. zweipolig
- ⊕ x Wechsel-, Serien- u. Kreuzschalter
- ⊕ KI Taster, Klingelaster, Lüftungstaster
- ⊕ i Doppel-Wechselrichter
- ⊕ j Jalousiester
- ⊕ a Klingel
- ⊕ y Steckdose, ein-, zwei- u. dreifach
- ⊕ y Antennensteckdose
- ⊕ y Leerdose mit Leervermohung zum
- ⊕ y Schwachstromverteiler (z.B. Telefon, EDV)
- ⊕ y Licht-Deckenanschluss
- ⊕ y Licht-Wandanschluss

UNVERÄNDERLICHE PLANKOPIE, ÄNDERUNGEN WÄHREND DER BAUAUSFÜHRUNG VORBEHALTEN! DURCH TECHNISCHE EINGABTEN KANN ES STELLENWEISE ZU EINER VERRINGERUNG DER RAUMHÖHE KOMMEN! DIE IN DEN PLANEN ENTHALTENE KÜCHENMOBELLEHRUNG IST NICHT IM MIET- BZW. KAUFPREIS INKLUDERT!

Hausnummer	OSWALDGASSE 33, BAUPLATZE 2-3	Wohnungsart:	A
Wohnfläche:	27,67 m²	Loggia/Veranda:	
Nutzfläche:	27,67 m²	Balkon/Terrasse:	
Deckens:	2,5-STÜCKWERK		

Fachwerk Baubüro Ges.m.b.H.
A-1120 Wien, Oswaldgasse 33
T +43 1 804 48 63-0

pool
A-1120 Wien, Oswaldgasse 33
T +43 1 804 48 63-0

Architekten Bauträger