

Vergabeplan

"KABELWERKE BAUPLATZ F 2-3"
Wien, Jänner 2006

Raumhöhe = 2,565 m

Montagehöhen:

Küche:

Geschirrspüler (GS): 30 cm

E-Herd Anschluss: 30 cm

Dunstabzug (DA): 210 cm

indirekte Küchenbeleuchtung: 150 cm

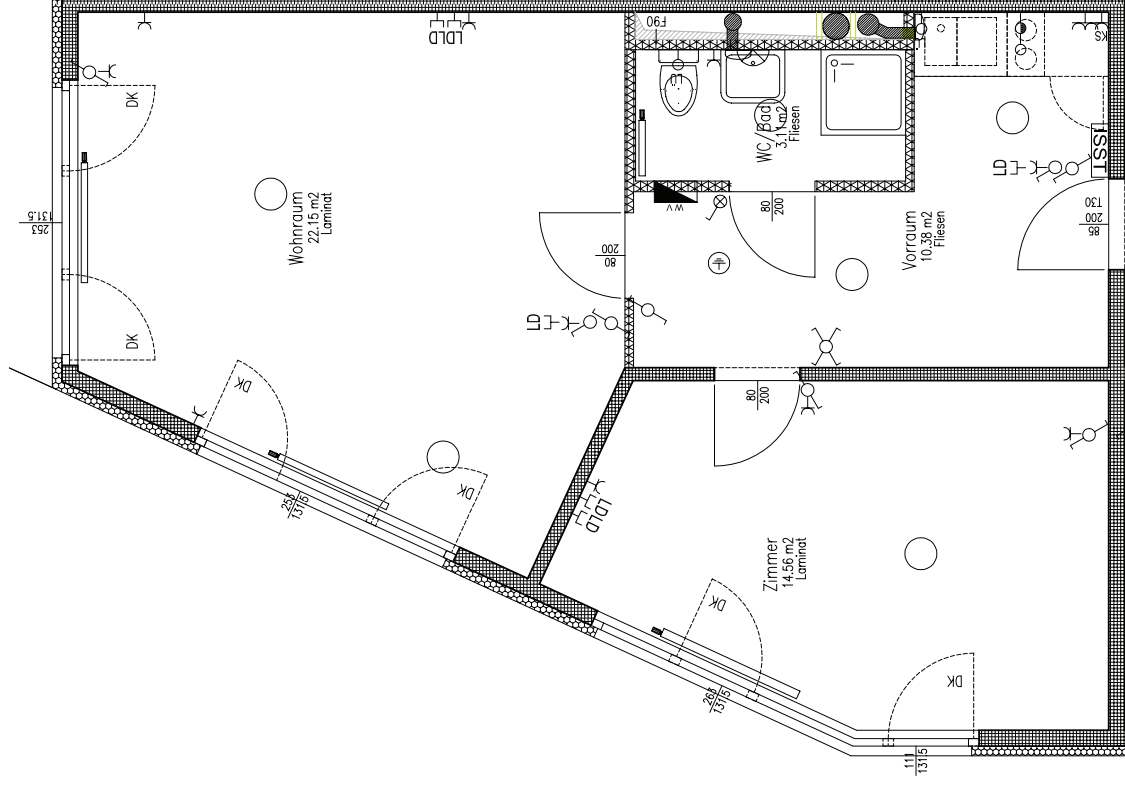
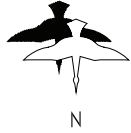
Arbeitsschukos: 105 cm

Kühlschrank (KS): 10 cm

Spiegelleuchte 200cm

Schuko beim Waschbecken: 110cm

Waschmaschine (WW): 105 cm



- EXTB**
 ① ② ③ ④ ⑤ ⑥ ⑦ ⑧ ⑨ ⑩ ⑪ ⑫ ⑬ ⑭ ⑮ ⑯ ⑰ ⑱ ⑲ ⑳ ㉑ ㉒ ㉓ ㉔ ㉕ ㉖ ㉗ ㉘ ㉙ ㉚ ㉛ ㉜ ㉝ ㉞ ㉟ ㊱ ㊲ ㊳ ㊴ ㊵ ㊶ ㊷ ㊸ ㊹ ㊺ ㊻ ㊼ ㊽ ㊾ ㊿
 ① ② ③ ④ ⑤ ⑥ ⑦ ⑧ ⑨ ⑩ ⑪ ⑫ ⑬ ⑭ ⑮ ⑯ ⑰ ⑱ ⑲ ⑳ ㉑ ㉒ ㉓ ㉔ ㉕ ㉖ ㉗ ㉘ ㉙ ㉚ ㉛ ㉜ ㉝ ㉞ ㉟ ㊱ ㊲ ㊳ ㊴ ㊵ ㊶ ㊷ ㊸ ㊹ ㊺ ㊻ ㊼ ㊽ ㊾ ㊿
- Arbeitsblatt 2xSchuko, 2 x EDV-Schuko, 2xEDV-RJ45
 - Auslaß, WS (230V-1.ppt), DS (400V-4.ppt), DS (400V-5.ppt)
 - Erdungsanschluss
 - Anschluss für Lüftungsmotor
 - Heizkörper symbolförsch
 - Geländer
 - Innensprechstelle
 - Verteiler symbolförsch
 - Wohnungsverteiler
 - Schwachstromverteiler
 - Feuchtraumsteckdose
 - Lüftung
 - Ausschalter ein- u. zweipolig
 - Wechsel-, Serien- u. Kreuzschalter
 - Taster, Klingeltaster, Lüftungstaster
 - Doppel-Wechselschalter
 - Jalousietaster
 - Klingel
 - Steckdose, ein-, zwei- u. dreifach
 - Antennensteckdose
 - Leerdose mit Leerverrohrung zum
 - Schwachstromverteiler (z.B. Telefon, EDV)
 - Licht-Deckenauslass
 - Licht-Wandauslass

UNVERBIDLICHE PLANKOPIE, ÄNDERUNGEN
 WÄHREND DER BAUAUSFÜHRUNG VORBEHALTEN!
 DURCH TECHNISCHE EINBAUTEN KANN ES STELLEN-
 WEISE ZU EINER VERRINGERUNG DER RAUMHÖHE KOMMEN!
 DIE IN DEN PLÄNEN ENTHALTENE KÜCHENMÖBLIERUNG IST
 NICHT IM MIET- BZW. KAUFPREIS INKLUDIERT!

Architekten
 Baurträger
 Wohnungsstyp: A
 Wohnfläche: 50,20 m²
 Loggia/Veranda: 50,20 m²
 Wohnnutzfläche: 50,20 m²
 Balkon/Terrasse:
 Geschoss: 1.-6. STOCKWERK
 Hausnummer: OSWALDGASSE 33, BAUPLATZ F 2-3
 Top: A, 1,19, 2,20, 3,18, 4,18, 5,20, 6,13
 "Kabelwerk" Baurträger Ges.m.b.H.
 A- 1120 Wien, Oswaldgasse 33
 T +43 1 804 48 63-0

kabelwerk
 Kabelwerke, Z. GmbH
 Währing, Wien, A-1090
 Währinggasse 10
 T +43 1 48 50 82 31
 F +43 1 48 50 82 31
 http://pool.wienna.at
 e-mail: pool@wien.at

