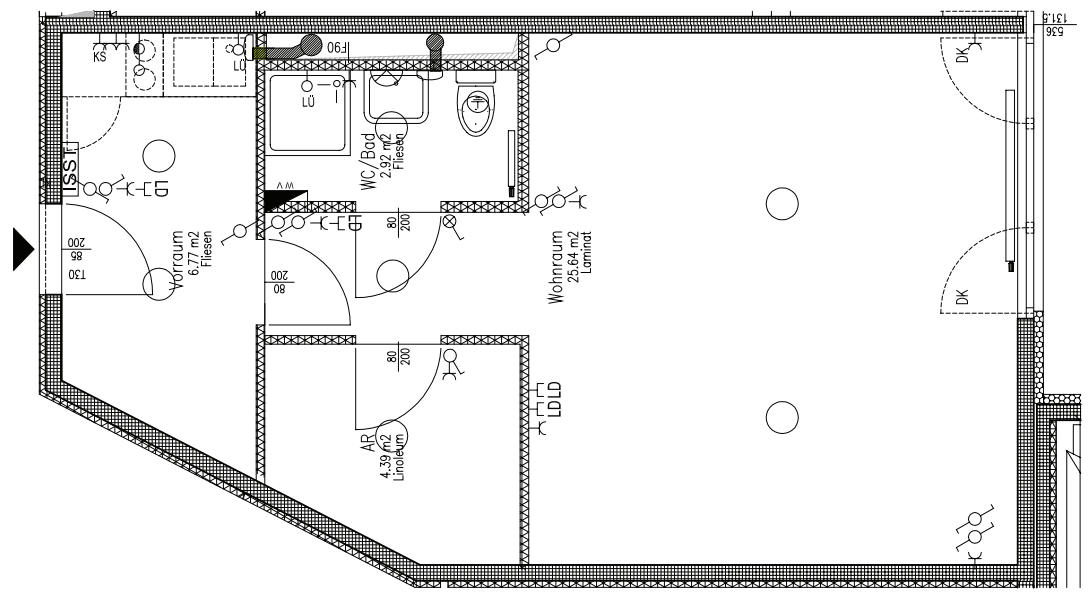
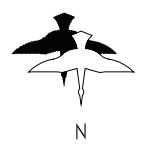


Raumhöhe = 2,565 m

Montagehöhen:

- Küche:
- Geschirrspüler (GS): 30 cm
- E-Herd Anschluss: 30 cm
- Dunstabzug (DA): 210 cm
- indirekte Küchenbeleuchtung: 150 cm
- Arbeitschukos: 105 cm
- Kühlschrank (KS): 10 cm
- Spiegelleuchte 200cm
- Schuko beim Waschbecken: 110cm
- Waschmaschine (WW): 105 cm



- EXTB
- Arbeitsblatt: 2xSchuko, 2 x EDV-Schuko, 2xEDV-RJ45
- Auslaß, WS (230V-1.pd), DS (400V-4.pd), DS (400V-5.pd)
- Erdungsanschluß
- Anschluß für Lüftungsmotor
- Heizkörper symbolisch
- Geländer
- Innensprechstelle
- Verteiler symbolisch
- Wohnungsverteiler
- Schwachstromverteiler
- Feuchtraumsteckdose
- Lüftung
- Ausschalter ein- u. zweipolig
- Wechsel, Serien- u. Kreuzschalter
- Taster, Klingelaster, Lüftungstaster
- Doppel-Wechselschalter
- Jalousieaster
- Klingel
- Steckdose, ein-, zwei- u. dreifach
- Antennensteckdose
- Leerdose mit Leerverrohrung zum
- Schwachstromverteiler (z.B. Telefon, EDV)
- Licht-Deckenauslass
- Licht-Wandauslass

UNVERBINDLICHE PLANKOPIE, ÄNDERUNGEN WÄHREND DER BAUAUSFÜHRUNG VORBEHALTEN! DURCH TECHNISCHE EINBAUTEN KANN ES STELLENWEISE ZU EINER VERRINGERUNG DER RAUMHÖHE KOMMEN! DIE IN DEN PLÄNEN ENTHALTENE KÜCHENMÖBLIERUNG IST NICHT IM MIET- BZW. KAUFPREIS INKLUDIERT!

Hausnummer	OSWALDGASSE 33, BAUPLATZ F 23	Wohnungsstyp:	A
Top:	A, 1.01, 2.01, 3.01, 4.01 5.01, 6.01	Wohnfläche:	39,72 m ²
		Loggia/Veranda:	39,72 m ²
		Balkon/Terrasse:	5,01 m ²
		Geschoss:	1.-6. STOCKWIERK

"Kabelwerk" Bauträger Ges.m.b.H
A-1120 Wien, Oswaldgasse 33
T +43 1 804 48 63-0

Architekten
"pool"
Wohnhaus 2. Oberst.
Wien, Oswaldgasse 33
A-1120 Wien, Austria
T +43 1 804 48 63-31
F +43 1 804 48 63-31
E: pool@pool.at
http://pool.at
www.pool.at

